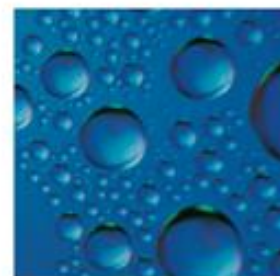
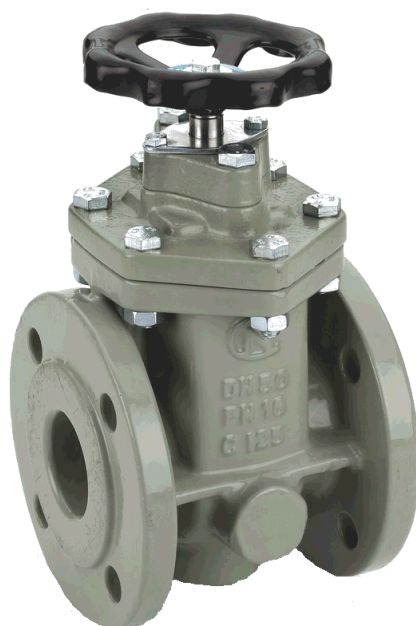


# Jernskydeventil rilsanbelagt Type 133 PN 6 og PN 16



Version 01\_06



## Type 132 jernskydeventiler

### Anvendelse:

Anlæg for koldt og varmt brugsvand, svømmebade, ferskvand, brakvand, blødgøringsanlæg

### Test:

VA godkendt

### Ekstra tilbehør:

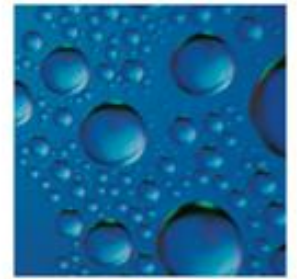
Reserve dele kan leveres

## Materiale

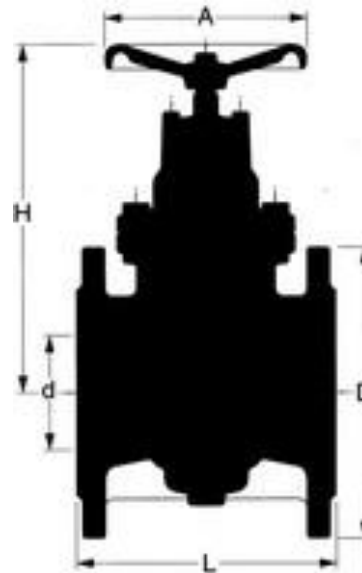
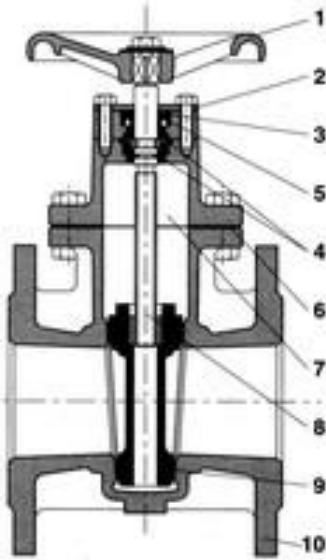
Håndhjul:	32 – 150mm pladejern 200mm støbejern
Topplade:	Galvaniseret stål
U-manchette:	EPDM gummi
O-ringe:	EPDM gummi
Topflange:	Støbejern GG25
Fiberpakning:	Asbestfri
Topstykke:	Støbejern GG25 med ipressede sæderinge af EPDM gummi
Spindel:	Rustfrit stål AISI303
Skyder:	Støbejern GG25
Renseprop:	Afzinkningsbestandig messing CW602N
Hus:	Støbejern GG25

# Jernskydeventil rilsanbelagt Type 133 PN 6 og PN 16

Byggelængder efter DIN 3202 F4  
Flanger boret efter DS 552 PN16  
Arbejdstemperatur: 70° C maks. temperatur 80° C  
Arbejdstryk: 6 bar, totaltryk: 16 bar, prøvetryk: 16 bar lufftryk.



Version 01\_06



## Komponentliste

- |                |                         |         |
|----------------|-------------------------|---------|
| 1. Håndhjul    | 6. Fiberpakning         | 11. Hus |
| 2. Topplade    | 7. Topstykke            |         |
| 3. U-manchette | 8. Spindel              |         |
| 4. O-ringe     | 9. Skyder med sæderinge |         |
| 5. Topflange   | 10. Renseprop           |         |

VVS nr.	PN	DN=d	D mm	L mm	H mm	A mm	Vægt Kg
410515-010	16	32	140	140	195	120	10
410515-011	16	40	150	140	195	120	11
410515-012	16	50	165	150	195	120	12
410515-013	16	65	185	170	220	120	15
410515-014	16	80	200	180	247	140	20
410515-016	16	100	220	190	277	160	25
410515-017	16	125	250	200	305	160	32
410515-018	16	150	285	210	400	200	49
410515-020	16	200	340	230	485	225	77
410516-010	6	32	120	140	195	120	9
410516-011	6	40	130	140	195	120	9
410516-012	6	50	140	150	195	120	10
410516-013	6	65	160	170	220	120	12
410516-014	6	80	190	180	247	140	16
410516-016	6	100	210	190	277	160	20
410516-017	6	125	240	200	305	160	26
410516-018	6	150	265	210	400	200	40

## J.C.HANSENS METALVAREFABRIK ApS

Karetmagervej 21 | DK-7100 Vejle | Tel. +45 75 85 84 08 | Fax +45 75 85 80 82  
jchansen@jchansen.dk | www.jchansen.dk